

Lamello

NEWS

05

MARZO 2020

Falegnameria Jochen Meier GmbH

P-System: predisposto per la trasformazione digitale

Novità del P-System

Clamex P-14 CNC

Produzione interconnessa

Una rete di partner ampia

**Offerte
& Promozioni
Pagine 10/11**

P-System: predisposto per la trasformazione digitale

"Competenza nella produzione di mobili": uno slogan che presso la falegnameria Jochen Meier GmbH non è una semplice frase di circostanza ma viene preso molto sul serio. Grazie alla produzione digitale integrata tale competenza abbraccia l'intera catena di lavorazione.



Fresatura della scanalatura P-System con la Homag Venture 316 L CNC 5-assi

La falegnameria di Norimberga vanta una tradizione di quasi cento anni. Jochen Meier, ormai alla terza generazione, dirige dal 2011 questa azienda di medie dimensioni a conduzione familiare fondata negli anni '30. Agli esordi l'azienda era specializzata nella fabbricazione di bare; oggi si concentra principalmente sulla produzione di mobili moderni, sul rifacimento di interni di pregio e sull'arredamento di alta qualità.

La ferramenta della Lamello ha sempre avuto un posto importante nella falegnameria di Norimberga. Accanto alle giunzioni P-System Clamex P, Tenso P e Divario P la falegnameria utilizza

anche la giunzione CNC Cabineo e la giunzione altamente innovativa, con movimento magnetico Invis. "Le giunzioni P-System sono la soluzione ottimale per il rifacimento di interni di pregio e possono essere installate pressoché senza l'ausilio di utensili", spiega Jochen Meier. In tal modo le giunzioni vengono utilizzate principalmente per gli armadi e le scaffalature dalle forme raffinate.

Maggiore efficienza grazie alla produzione integrata
Jochen Meier ravvisa un ulteriore vantaggio nel processo integrativo delle giunzioni P-System. Osserva: "Se un prodotto è automatizzato, ovvero

elaborato in forma digitale, può anche essere impiegato nella lavorazione". Ciò significa che non appena viene depositato una giunzione nel software di pianificazione, ERP e produzione, viene di conseguenza anche utilizzata in fase di lavorazione. "Il cliente è disposto a pagare per questo valore aggiunto", continua Meier.

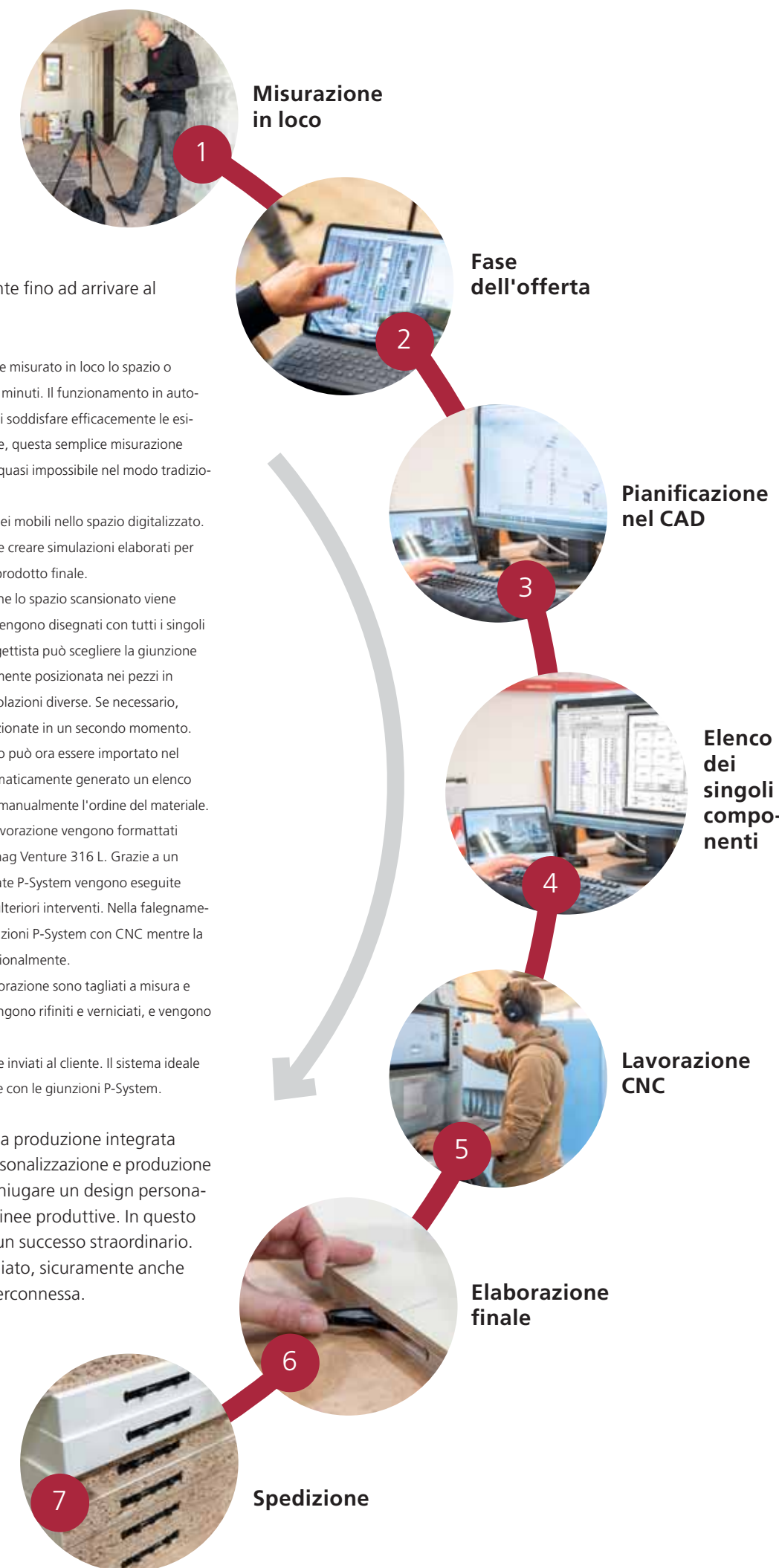
Produzione integrata ad esempio nel caso di Clamex P

Ma come si traduce la produzione integrata in un esempio concreto? Ad esempio, come si veicola Clamex P nel processo di produzione?

Partendo dal primo contatto con il cliente fino ad arrivare al prodotto finito si procede come segue:

1. Misurazioni: tramite lo scanner 3 D Leica viene misurato in loco lo spazio o l'oggetto con precisione millimetrica in pochi minuti. Il funzionamento in autonomia dello scanner permette al falegname di soddisfare efficacemente le esigenze e le richieste specifiche dei clienti. Inoltre, questa semplice misurazione consente di gestire più clienti al giorno, cosa quasi impossibile nel modo tradizionale.
2. Fase dell'offerta: si passa alla progettazione dei mobili nello spazio digitalizzato. Se necessario, in questa fase si possono anche creare simulazioni elaborate per ottenere una rappresentazione realistica del prodotto finale.
3. Pianificazione nel CAD: al momento dell'ordine lo spazio scansionato viene trasferito al software CAD RSO. Qui i mobili vengono disegnati con tutti i singoli componenti e giunzioni. In questa fase il progettista può scegliere la giunzione Clamex P rismontabile che viene automaticamente posizionata nei pezzi in lavorazione. Questo funziona anche con angolazioni diverse. Se necessario, le giunzioni possono essere facilmente riposizionate in un secondo momento.
4. Elenco dei componenti: il file CAD completato può ora essere importato nel software ERP Orga Calc nel quale viene automaticamente generato un elenco esatto dei particolari. È ora possibile generare manualmente l'ordine del materiale.
5. Lavorazione CNC: a questo punto i pezzi in lavorazione vengono formattati ed elaborati sulla macchina a 5 assi CNC Homag Venture 316 L. Grazie a un collegamento macro del disegno CAD le fresate P-System vengono eseguite direttamente sul pezzo in lavorazione senza ulteriori interventi. Nella falegnameria vengono in pratica elaborate tutte le giunzioni P-System con CNC mentre la macchina manuale viene utilizzata solo occasionalmente.
6. Elaborazione finale: non appena i pezzi in lavorazione sono tagliati a misura e pronti per la lavorazione successiva i bordi vengono rifiniti e verniciati, e vengono montate le giunzioni Clamex P.
7. Spedizione: ora i mobili sono pronti per essere inviati al cliente. Il sistema ideale per l'invio è il flat pack, facilmente realizzabile con le giunzioni P-System.

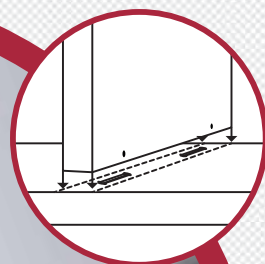
Per Jochen Meier la maggiore sfida nella produzione integrata consiste nella capacità di combinare personalizzazione e produzione industriale. In altre parole, riuscire a coniugare un design personalizzato con ottimizzate e digitalizzate linee produttive. In questo l'imprenditore francone sembra avere un successo straordinario. Dal 2008 il fatturato è più che raddoppiato, sicuramente anche grazie al passaggio alla produzione interconnessa.



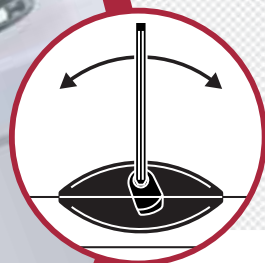
Clamex P-14 CNC

Giunto smontabile per mobili
con preciso allineamento

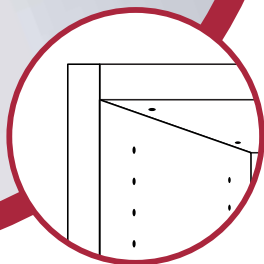
ORA
DISPONIBILE
PRESSO IL VOSTRO
RIVENDITORE
AUTORIZZATO



Preciso
allineamento



Smontabile



Piccolo foro
d'accesso

Punti di forza e caratteristiche

Preciso allineamento – La geometria degli spinotti di posizionamento garantisce un allineamento preciso. Non è necessario utilizzare spine di allineamento.

Smontabile – Sempre riapribile con il gancio girevole

Piccolo foro d'accesso – A scelta tramite foro di 6 mm per copriforo oppure foratura di 5 mm senza copriforo

Stessa lavorazione del Clamex P-14 – nessun costo aggiuntivo per utensili e programmazione e non sono necessarie ulteriori conoscenze, facile gestibilità

Compatibile con tutti i componenti del Clamex P senza gancio
P-14 senza gancio, P-10 senza gancio e P-10 Medius senza gancio



Clamex P-14 CNC con gancio Art.No.
2000 pezzi assortiti **145388**



Clamex P-14 senza gancio Art.No.
2000 pezzi assortiti **145339**



Clamex P-10 senza gancio Art.No.
2000 pezzi assortiti **145358**

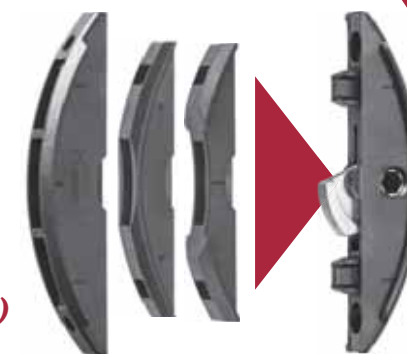


Clamex P-10 Medius senza gancio Art.No.
2000 pezzi assortiti **145369**



X

con tutti i componenti
senza gancio (femmine)
del P-System



Clamex P-14 senza gancio
Clamex P-10 senza gancio
Clamex P-10 Medius senza gancio
Clamex P-14 CNC con gancio

Produzione in rete

Dalla costruzione alla pianificazione, oltre agli accessori di fresatura fino alla lavorazione con impianto CNC

SOFTWARE	Centri di lavorazione CNC	Aggregato	Utensili CNC
<p>CAD / ERP / CAM software</p>	<p>Centri di lavorazione CNC</p>	<p>Aggregato</p>	<p>Utensili CNC</p>

Quali sono i requisiti per generare una fresata profilata sulla macchina CNC?

<p>Centro di lavorazione CNC</p>	<p>»</p> <ul style="list-style-type: none"> - Macchina con 3 / 4 / 5 assi - Il numero di assi e le opzioni di equipaggiamento influiscono sulle possibilità di lavorazione
<p>CNC software</p>	<p>»</p> <ul style="list-style-type: none"> - Acquisto del software per la macchina / macro / componenti acquisto dal produttore oppure - Programmazione della lavorazione in proprio - La macro / i componenti influiscono / determinano / le possibilità di lavorazione
<p>P-System utensili</p>	<p>»</p> <ul style="list-style-type: none"> - Acquisto degli utensili dalla Lamello oppure da un partner di utensili P-System
<p>Aggregato angolare adeguato</p>	<p>»</p> <ul style="list-style-type: none"> - Sottoprogramma per l'aggregato - L'aggregato angolare consente di fresare la scanalatura P-System sulla superficie e sul centro della superficie <p>Nota: Chiedere tassativamente autorizzazione per l'uso della fresa P-System sull'aggregato al produttore CNC.</p>

CNC con opzioni di equipaggiamento per una lavorazione particolarmente efficiente del P-System Lamello

<p>HE HOMAG</p> <p>DRILLTEQ V-500 25 mandrini + 1 x aggregato angolare (VKNR 1549) 1 x set di utensili (VKNR 9763)</p> <p>1 · 2 · 3</p>	<p>HOLZHER</p> <p>EVOLUTION 7405 Connect</p> <p>1 · 2 · 3</p>	<p>BIESSE</p> <p>Brema Eko 2.1 1 x aggregato angolare 2 x fresa P-System 1 x alberino</p> <p>1 · 2 · 3</p>	<p>BIESSE</p> <p>Brema Eko 2.2 1 x aggregato angolare per 90° 1 x aggregato 45° per 2 x 45° 2 x fresa P-System 1 x alberino</p> <p>1 · 2 · 3 · 4</p>
			<p>Superficie 180°</p> <p>1 </p> <p>Angolo 90°</p> <p>2 </p> <p>Divisorio centrale 90°</p> <p>3 </p> <p>Giunzione angolare da 22.5° - 180°</p> <p>4 </p>
<p>masterwood</p> <p>Project TF 100 / TF 100 2.0 1 x aggregato angolare 2 x fresa P-System 1 x alberino</p> <p>1 · 2 · 3</p>	<p>morbidelli</p> <p>cx 210 1 x aggregato angolare 2 x fresa P-System 1 x alberino</p> <p>1 · 2 · 3</p>	<p>HOLZHER</p> <p>Nextec 7707 1 x set di utensili</p> <p>1 · 2 · 3 · 4</p>	<p>Nuovo video Holzher sul montaggio P-System</p>

Lasciarsi ispirare online e scoprire molte immagini aggiuntive:



Lasciatevi ispirare

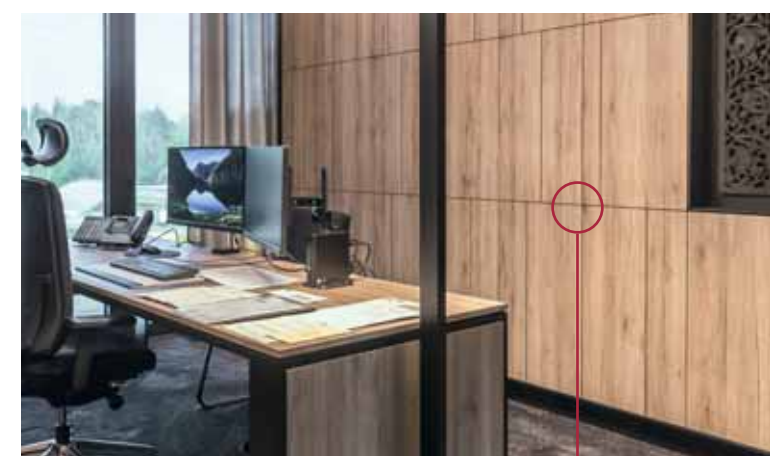
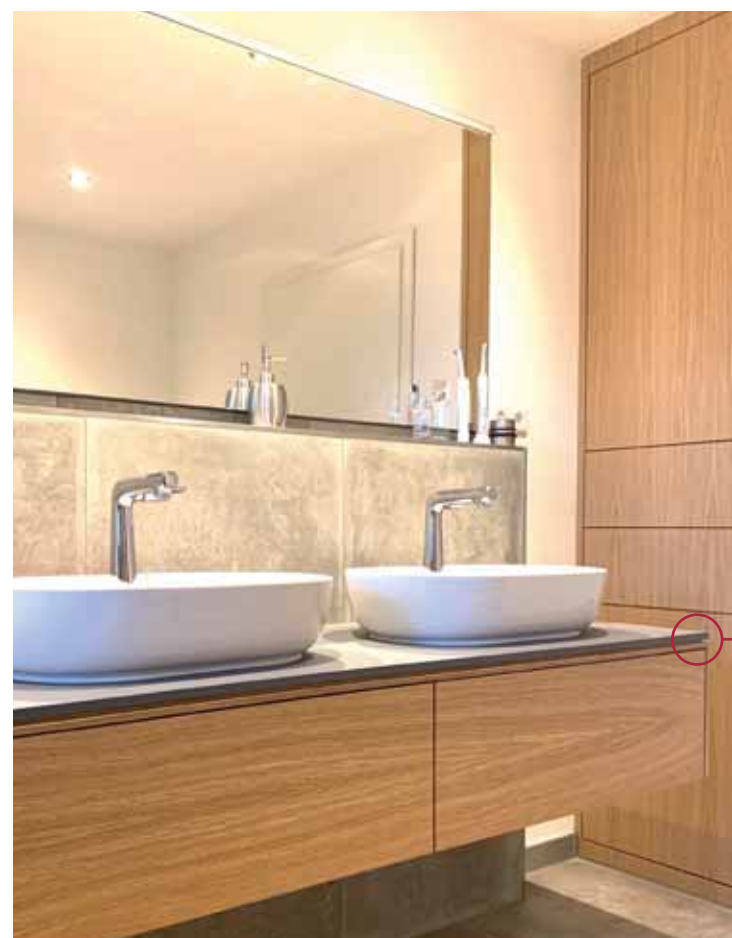
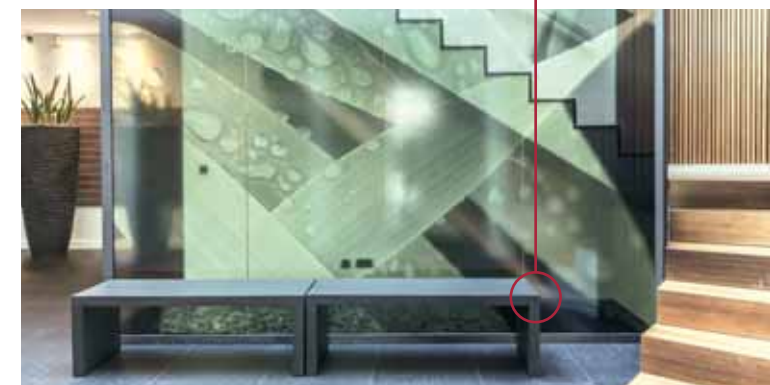
Lasciatevi ispirare dalle nostre molteplici soluzioni di giunzione e dalle possibilità che offrono! Per scoprire altre applicazioni potete anche visitare il nostro sito. Altri utilizzi, in campi come la costruzione di mobili, l'allestimento di negozi, il rifacimento di interni, cucine, ecc., sono illustrati sul nostro sito Web all'indirizzo www.lamello.it/inspirazione/inspirazione-applicazioni



Divario P-18



Tenso P-14



Tenso P-14



Clamex P-14



Cabineo 12 black

Approfittare ora delle nostre offerte e azioni promozionali



Classic X

La fresatrice originale per ogni laboratorio.
Un Lamello per precisione, affidabilità, durata nel tempo e con tanti vantaggi aggiuntivi

Descrizione	Art.No.	EUR ²
Set Classic X	101600CS2	580.00
nel systainer, incl. 1000 pezzi Lamelle di legno 20		
Fornitura: 101600DSOM Fresatrice Classic X, 230 V;		
144020 Lamelle Gr. 20, 1000 pezzi		
Fornitura: 40 pezzi E20-H, 40 pezzi E20-L incluso supporto per l'incastro, 40 pezzi K20, 300 pezzi Lamelle 20, 150 pezzi Lamelle 10, 150 pezzi Lamelle 0, 40 pezzi C20, 1 pezzo Lamelle H9, 1 pezzo Clamex S-18, 1 pezzo C10		

Descrizione	Art.No.	EUR ²
Classic X Set	101600CK2	522.50
nella scatola da 1000 pezzi con Lamelle di legno del 20,		
Fornitura: 101600DKOM Fresatrice Classic X, 230 V;		
144020 Lamelle Gr. 20, 1000 pezzi		

Impiego versatile con il Sistema Lamello

Un sistema di montaggio molto efficiente, facile e preciso per giunzioni di pannelli



Descrizione	Art.No.	EUR ²
Lamelle di legno Gr. 20, scatola con 1000 pezzi	144020	29.80
Lamelle di legno Gr. 10, scatola con 1000 pezzi	144010	29.30
Lamelle di legno Gr. 0, scatola con 1000 pezzi	144000	28.90
Lamella a tensione E20-L, scatola con 400 pezzi	145025	85.20
Lamella a tensione E20-H, scatola con 400 pezzi	145026	85.20
Lamella a tenuta K20, scatola con 80 pezzi	145001	25.70
Lamelle per Corian C20, scatola con 250 pezzi	145010	47.20
Lamelle per Corian C10, scatola con 300 pezzi	145012	56.70
Giunzione scorrevole Simplex, scatola con 50 coppie	166101	65.40

Tanga DX200

Un maneggevole concentrato di potenza per la rimozione del vecchio telaio



Descrizione	Art.No.	EUR ²
Set Tanga DX200	111570FS1	1'079.00
nel systainer incl. sega circolare Z30, Ø 200 mm (Art.No. 132333)		
Fornitura: 111570D Troncatrice Tanga DX200 da 1700 W, sega circolare 200 Z24, lama diamantata 180 mm, squadretta d'appoggio.		

Cabineo

Giunto per l'assemblaggio di casse rapidissimo, con lavorazione esclusivamente sulla superficie e massima forza di serraggio



Set di prova Cabineo gratuito del valore di EUR 73.00 condizioni dell'offerta su www.lamello.it

Descrizione	Art.No.	EUR ²
Cabineo Sarterset, Cabineo 8 + 12 (40 pezzi cad.), incl. bit esagonale e coprifori (40 pezzi) Cabineo	186305	54.30
Cabineo 8, per divisori centrali, 500 pezzi	186310	147.70
Cabineo 8, per divisori centrali, 2000 pezzi	186311	570.50
Cabineo 12, 500 pezzi	186320	147.80
Cabineo 12, 2000 pezzi	186321	570.50
Cabineo 8 black, per divisori centrali, 500 pezzi	186340	147.50
Cabineo 8 black, per divisori centrali, 2000 pezzi	186341	570.50
Cabineo 12 black, 500 pezzi	186330	147.80
Cabineo 12 black, 2000 pezzi	186331	570.50
Starterset Cabineo 8 M6, Cabineo 8 M6 (80 pezzi), bussola e coprifori (c/u 40 pezzi), attrezzo per incastro bussola Cabineo (1 pezzo), Inserto esagonale Cabineo 1/4" (1 pezzo)	186306	89.00
Cabineo 8 M6, filettatura metrica M6, 500 pezzi	186315	149.50
Cabineo 8 M6, filettatura metrica M6, 2000 pezzi	186316	579.00
Cabineo 8 M6 black, filettatura metrica M6, 500 pezzi	186345	149.50
Cabineo 8 M6 black, filettatura metrica M6, 2000 pezzi	186346	579.00
Bussola Cabineo M6x12.3 ³ , mat. 14—16 mm, 100 pezzi	186370	39.90
Bussola Cabineo M6x12.3 ³ , mat. 14—16 mm, 500 pezzi	186371	154.00
Bussola Cabineo M6x15.3 ³ , mat. 17—25 mm, 100 pezzi	186375	42.60
Bussola Cabineo M6x15.3 ³ , mat. 17—25 mm, 500 pezzi	186376	166.00
Attrezzo d'incastro bussola Cabineo	276310	9.80



¹ Consultare le condizioni di garanzia su www.lamello.it/assistenza/centri-di-riparazione.

² Tutti i prezzi sono espressi in EURO, IVA escl. Promozioni valide dal 16/03/2020 al 30/06/2020. Fino ad esaurimento scorte.

³ Incl. 1 pezzo Attrezzo d'incastro bussola Cabineo

Zeta P2 Dia: Set in promozione

Xylexpo

Venite a trovarci alla
**XYLEXPO di Milano /
RHO-FIERA**
dal 26 al
29 Maggio 2020
www.lamello.it

Descrizione	Art.No.
Set professionale Zeta P2 Diamantata	101402CD5
nel systainer incl. giunzioni assortite	
Fornitura:	
101402CSOMD Set Zeta P2, 230 V con fresa diamantata;	
145312 Assortimento professionale di elementi di giunzione P-System:	
120 coppie Clamex P-14, 30 coppie Clamex P-Medius 14/10,	
30 coppie Clamex P-10, 80 coppie Tenso P-14 con clip,	
80 coppie Tenso P-10 con clip, 80 coppie Divario P-18 (utensile di montaggio, dima di tracciatura Divario), utensile di montaggio Clamex P	



1'598.00

EUR*

Descrizione	Art.No.
Set base Zeta P2 Diamantata	101402CD4
nel systainer incl. systainer giunzioni base	
Fornitura:	
101402CSOMD Set Zeta P2, 230 V con fresa diamantata;	
145314 Assortimento base di elementi di giunzione P-System:	
80 coppie Clamex P-14, 80 coppie Tenso P-14 con clip,	
80 coppie Clamex P-Medius 14/10, 20 pezzi Bisco P-14 , Systainer T-Loc Gr. II con divisori	



1'338.00

EUR*

Contattateci e ordinate gratuitamente:

- **Pacchetto informativo Cabineo con campione di legno**
- **Catalogo 2019**
- **Pacchetto informativo P-System con campione di legno**
- **Volantino del prodotto**



Basta fotografare il codice QR
e fare clic sul collegamento.
contatto.lamello.it

Lamello

Lamello S.r.l. | **Tecnica di assemblaggio**
Via San Gottardo 15 | IT-21021 Angera VA
Tel.+39 0331 93 06 76 | Fax +39 0331 93 01 10
info@lamello.it | www.lamello.it

Prezzo consigliato. Queste promozioni sono valide soltanto per l'Italia. Salvo modifiche di prezzo e refusi.

* Tutti i prezzi sono espressi in EURO, IVA escl. Promozioni valide dal 16/03/2020 al 30/06/2020. Fino ad esaurimento scorte.